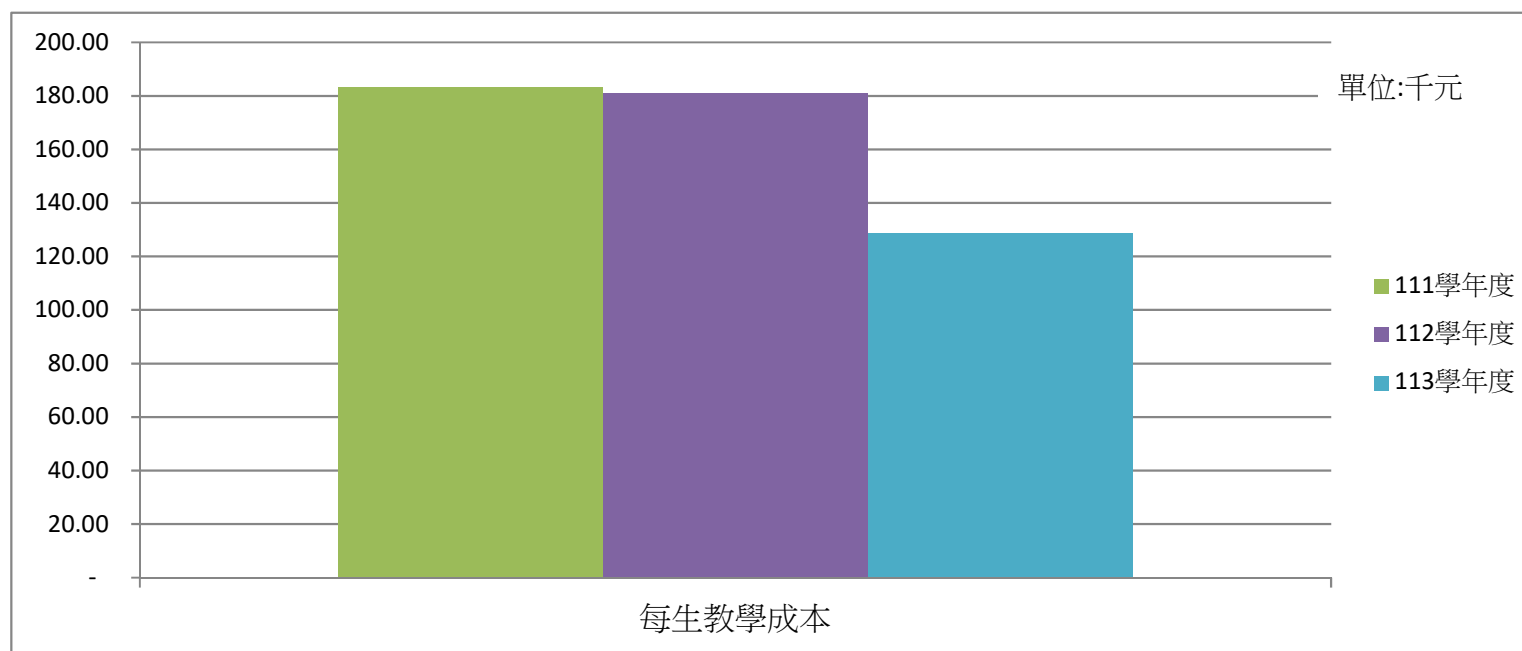


近三學年學校平均教學成本(其他教學成本未計算在內)

單位:千元

項目		111學年度	112學年度	113學年度
教學成本	行政管理支出	92,611	90,370	93,334
	教學研究及訓輔支出	385,896	355,298	380,513
	獎助學金支出	18,491	16,629	17,422
	小計	496,998	462,297	491,269
每生教學成本		183.26	181.08	128.77

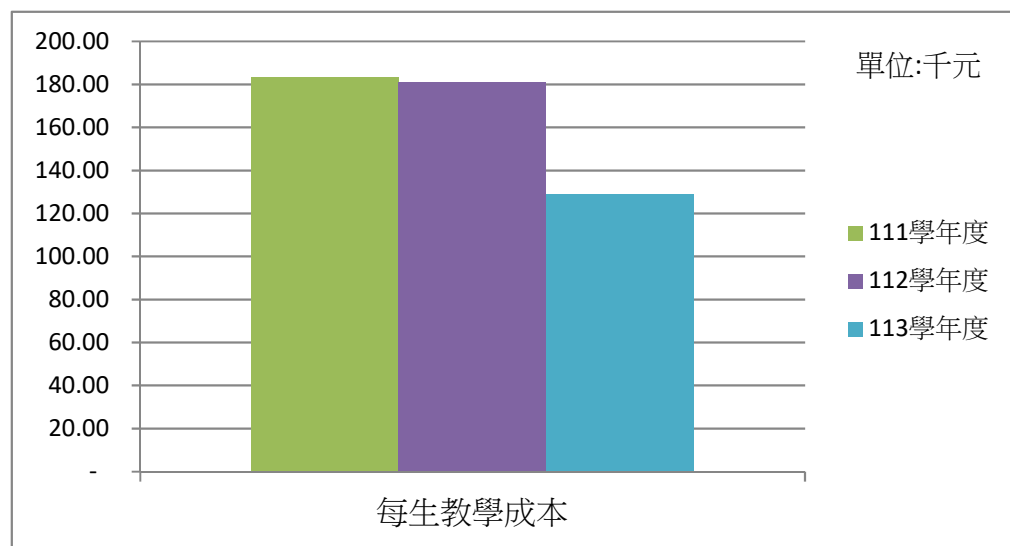
說明:直接教學成本=行政管理支出+教學研究及訓輔支出(含儀器、軟體、圖博)+獎助學金支出。



111學年學校各學制平均教學成本(其他教學成本未計算在內)單位:千元

項目		全校	五專	商學院	工學院	碩士
教學成本 (單位:千元)	行政管理支出	92,611	22,449	42,356	26,681	1,126
	教學研究及訓輔支出	385,896	93,543	176,489	111,174	4,690
	獎助學金支出	18,491	4,482	8,457	5,327	225
	小計	496,998	120,474	227,301	143,182	6,040
每生教學成本		183.26	183.26	183.26	183.26	183.26

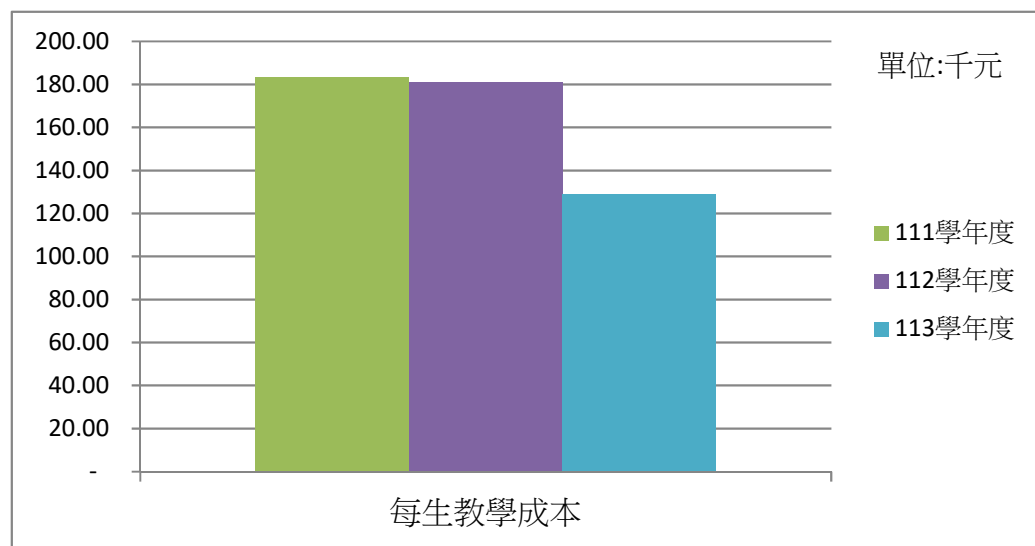
說明:直接教學成本=行政管理支出+教學研究及訓輔支出(含儀器、軟體、圖博)+獎助學金支出。



112學年學校各學制平均教學成本(其他教學成本未計算在內) 單位:千元

項目		全校	五專	商學院	工學院	碩士
教學成本 (單位:千元)	行政管理支出	90,370	24,681	39,896	25,012	781
	教學研究及訓輔支出	355,298	97,035	156,856	98,337	3,070
	獎助學金支出	16,629	4,542	7,341	4,602	144
	小計	462,297	126,257	204,093	127,952	3,995
每生教學成本		181.08	181.08	181.08	181.08	181.08

說明:直接教學成本=行政管理支出+教學研究及訓輔支出(含儀器、軟體、圖博)+獎助學金支出。



113學年學校各學制平均教學成本(其他教學成本未計算在內)

單位:千元

項目		全校	五專	商學院	工學院	碩士
教學成本 (單位:千元)	行政管理支出	93,334	23,134	34,463	35,100	637
	教學研究及訓輔支出	380,513	94,317	140,501	143,098	2,597
	獎助學金支出	17,422	4,318	6,433	6,552	119
	小計	491,269	121,770	181,397	184,750	3,353
每生教學成本		128.77	128.77	128.77	128.77	128.77

說明:直接教學成本=行政管理支出+教學研究及訓輔支出(含儀器、軟體、圖博)+獎助學金支出。

